

3 capas		
Capa superior/ capa base/ capa trasera		1,5 mm (1/16") 3,0 mm (1/8")
oro / negro / plata		18472* 18482*
plata / negro / plata		18471**

* Acabado plata mate por un lado y oro cepillado por el otro
** Acabado plata mate por los dos lados

VENTAJAS

- Un mismo producto con dos acabados
- La capa exterior es aluminio y la base es fenólica
- La base en color negro elimina la necesidad de pintar los caracteres

APLICACIONES

Señalización interior profesional, placas de homenaje, identificación, señalización

ESPECIFICACIONES

Superficie	Cepillado / Mate
Composición	Aluminio / Fenólico / Aluminio
Profundidad de grabado	0,3 mm (.012")
1 plancha	1 220 mm x 605 mm (48" x 23")
1/2 plancha	610 mm x 605 mm (24" x 23")
1/4 plancha	605 mm x 305 mm (23" x 12")
Más dimensiones	-

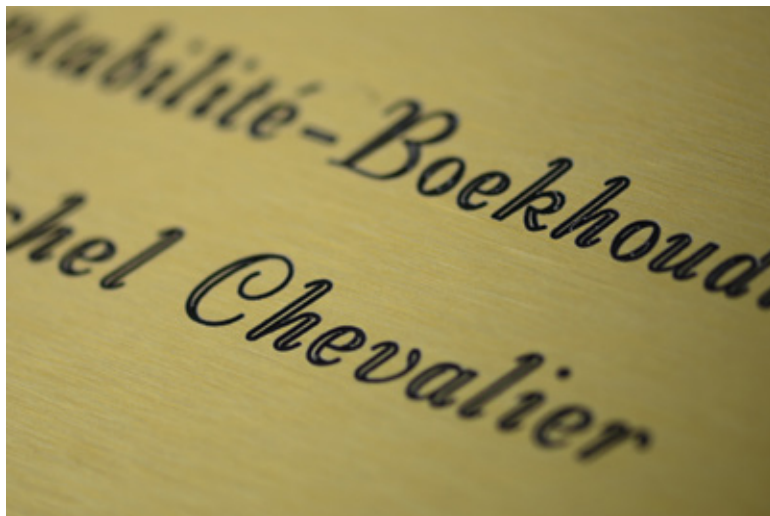
CARACTERÍSTICAS

Interior	■
Exterior	-
Cizalla	-
Sierra	■
Serigrafía	■
Marcaje en caliente	-
Plegado en caliente	-
Resistencia rayado	■
Flexible	-
Resistencia roturas	■
Resistencia UV	-
Temperatura mín.	-30°C (-22°F)
Temperatura máx.	180°C (400°F)

TRUCOS

Este material ofrece las ventajas del aluminio sin sus inconvenientes.

La superficie de aluminio y la base fenólica permiten ahorrar tiempo y dinero ya que no se necesita pintar.



Los colores impresos son a título indicativo. No reemplazan a la muestra de material original.

